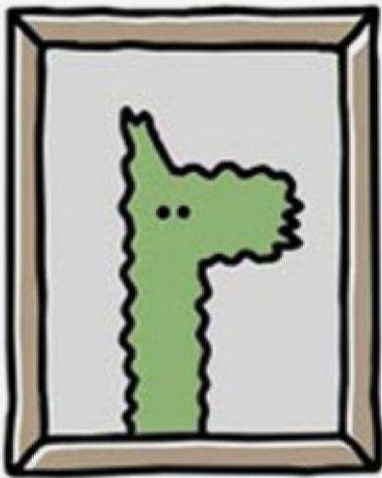




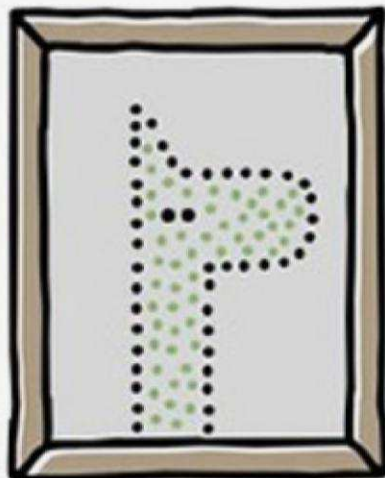
Kassák Lajos: Kompozíció (fekete-okker), 1960

Konstruktivizmus

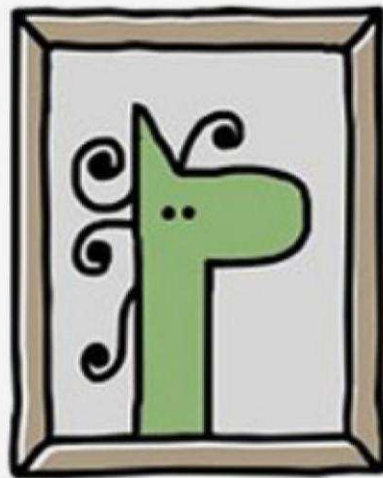




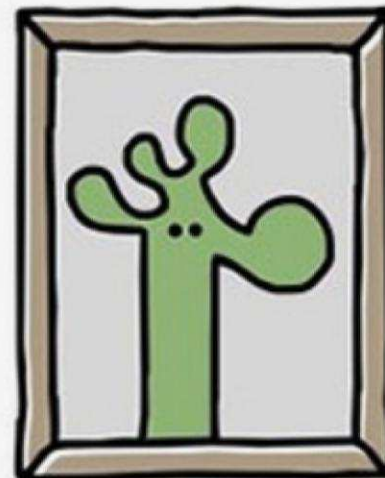
Impressionism



Pointillism



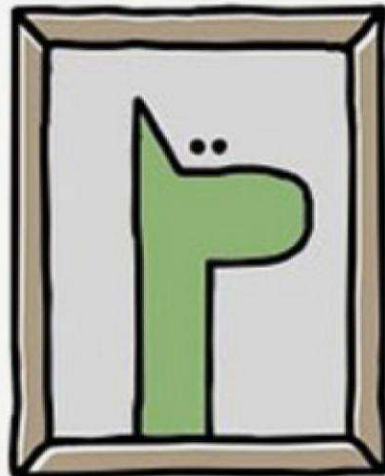
Art Nouveau



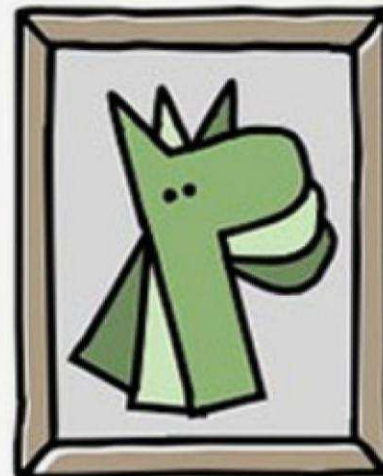
Fauvism



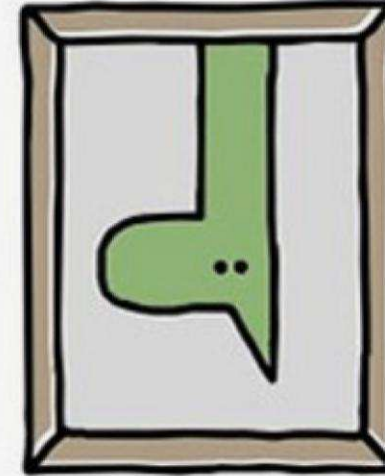
Expressionism



Cubism



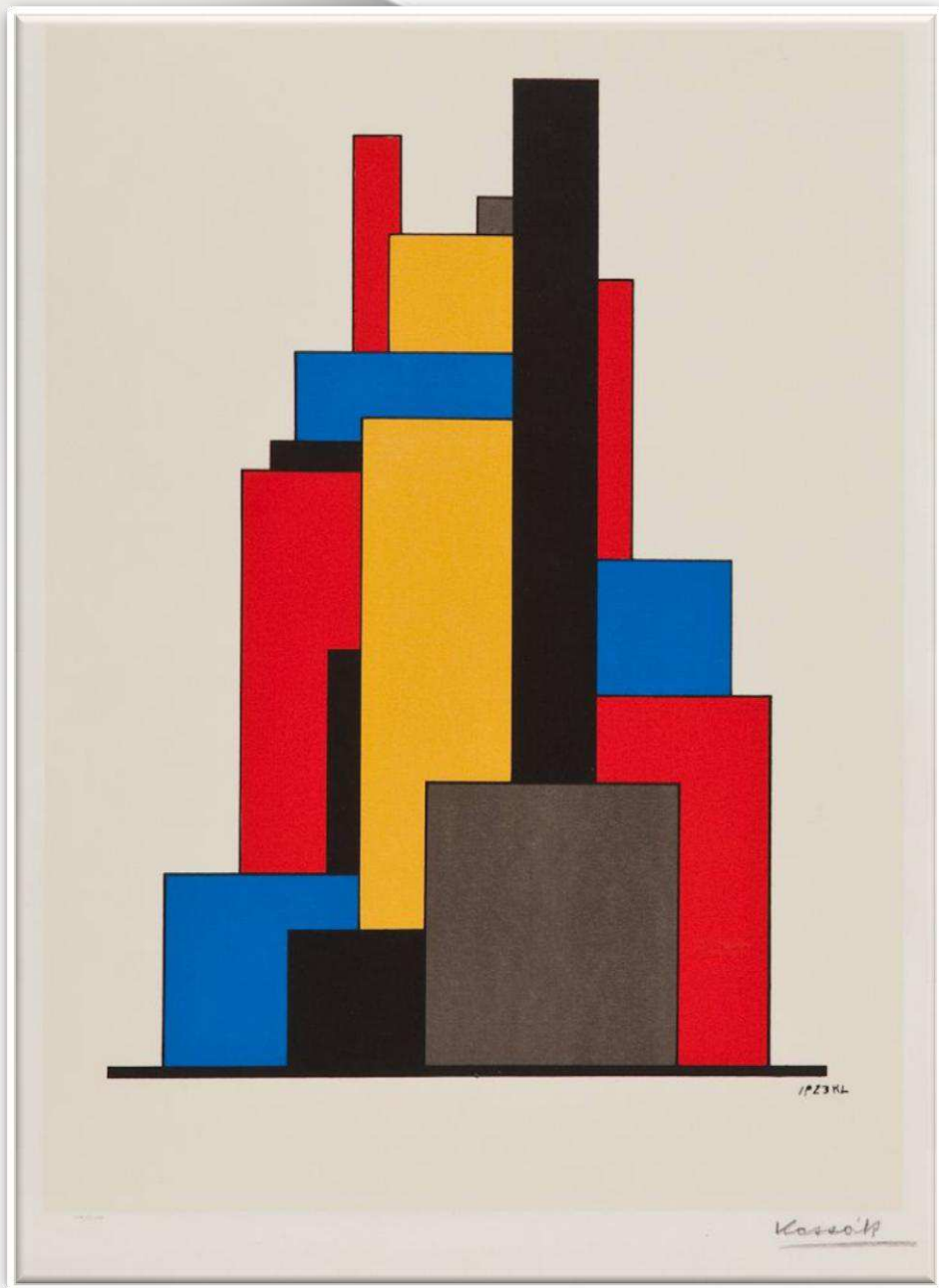
Futurism



Dada

© John Atkinson, Wrong Hands

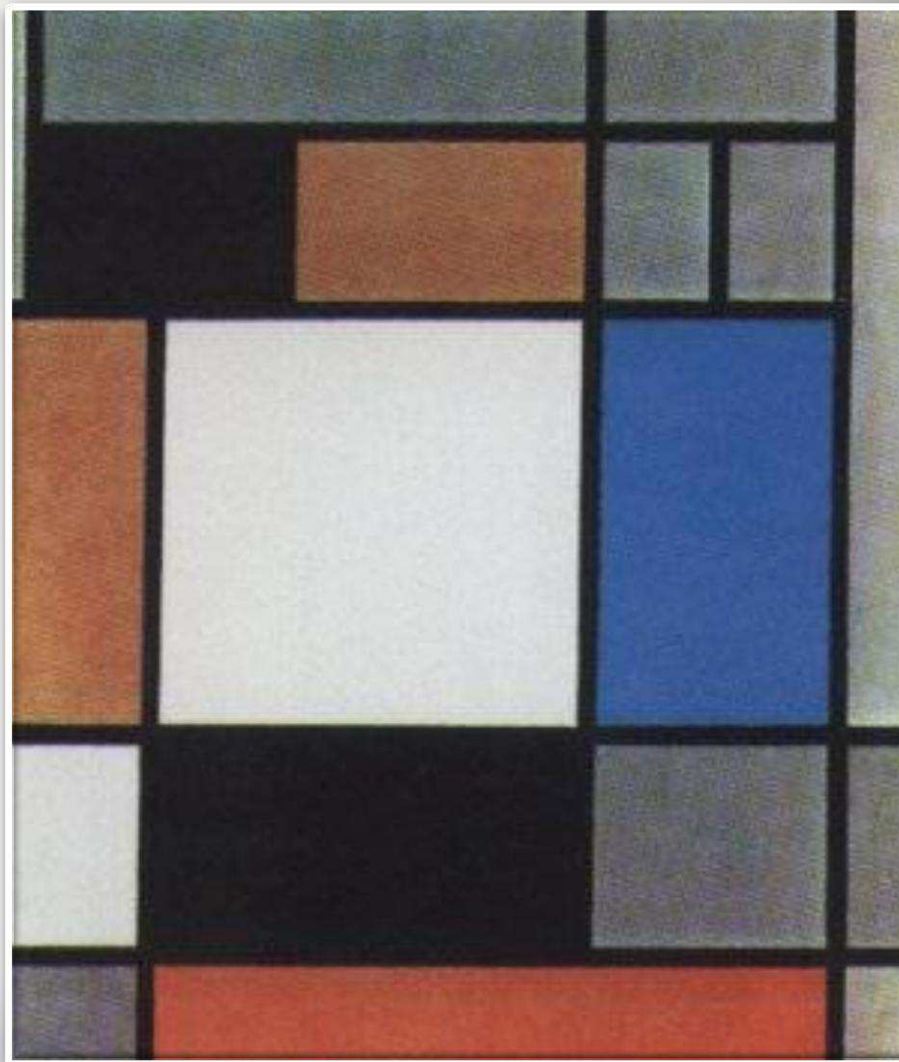
- **Ideje:** 1910-1935
- **A szó eredete:** 'constructio' (latin) = felépítés, szerkezet
- **Központjai:** Oroszország, Németország, Hollandia
- **"...a mértani alak a rajz lényege. A mértan - a térnek, a tér arányainak és kapcsolatainak tudománya - mindig is a festészet alapvető szabálya volt. A mértan az a képzőművészetnek, ami a nyelvten az irodalomnak."** (Apollinaire)

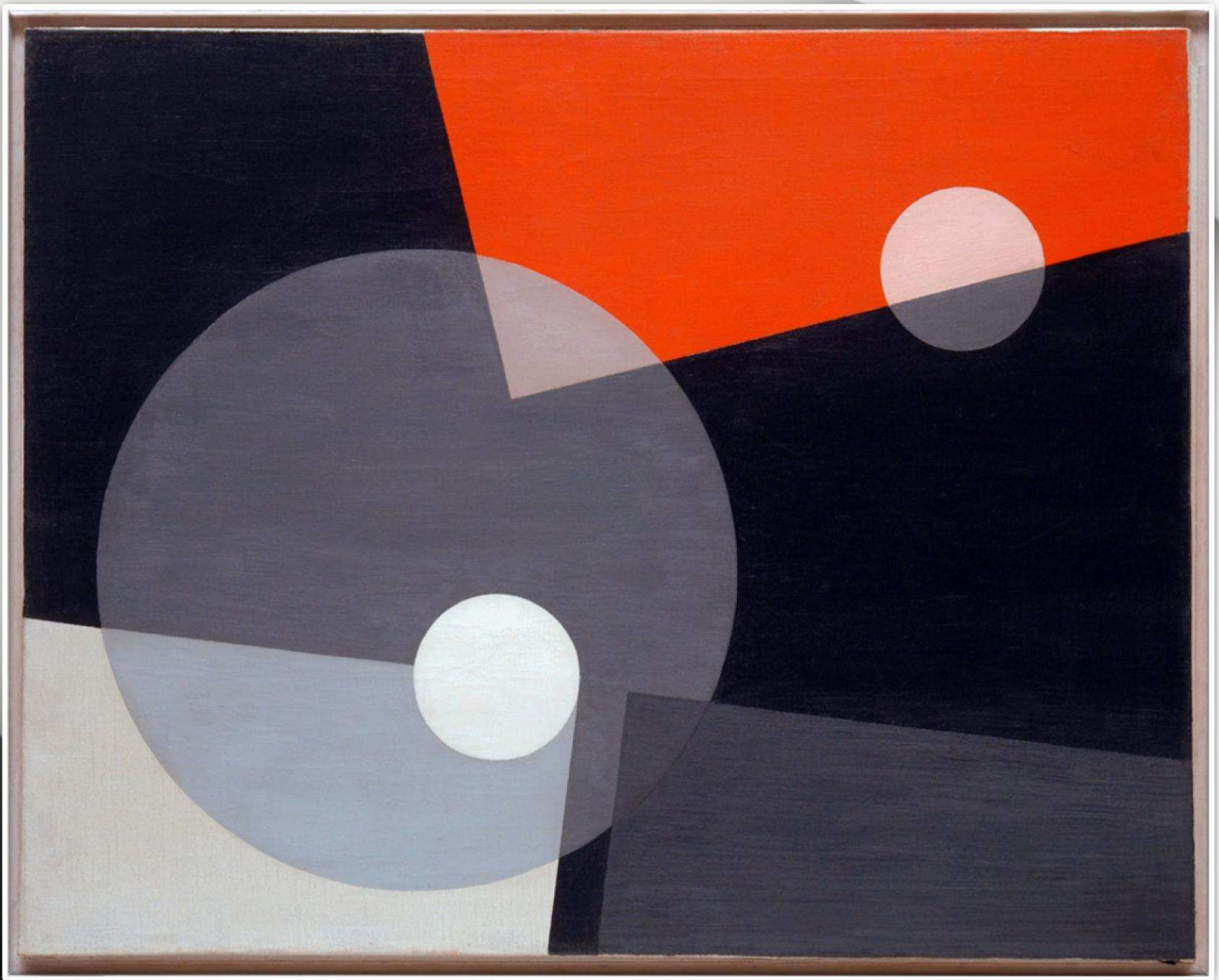




- **Fő törekvésük:** a racionális rend, az egyensúly és a nyugalom megteremtése
- **Eszközeik:**
- szigorú mértani formákból építkeznek (vonal, négyzög, kör)
- fehér + 3 alapszín felhasználása (kék, piros, sárga)
- zárt, arányos, világos szerkesztés

Mondrian: *Vörös-sárga-kék kompozíció*





http://www.lafemme.hu/videok/moholy_nagy_video



Aknay János: Emlék



Korniss Dezső: Szentendrei motívum



Korniss Dezső: Tücsöklakodalom

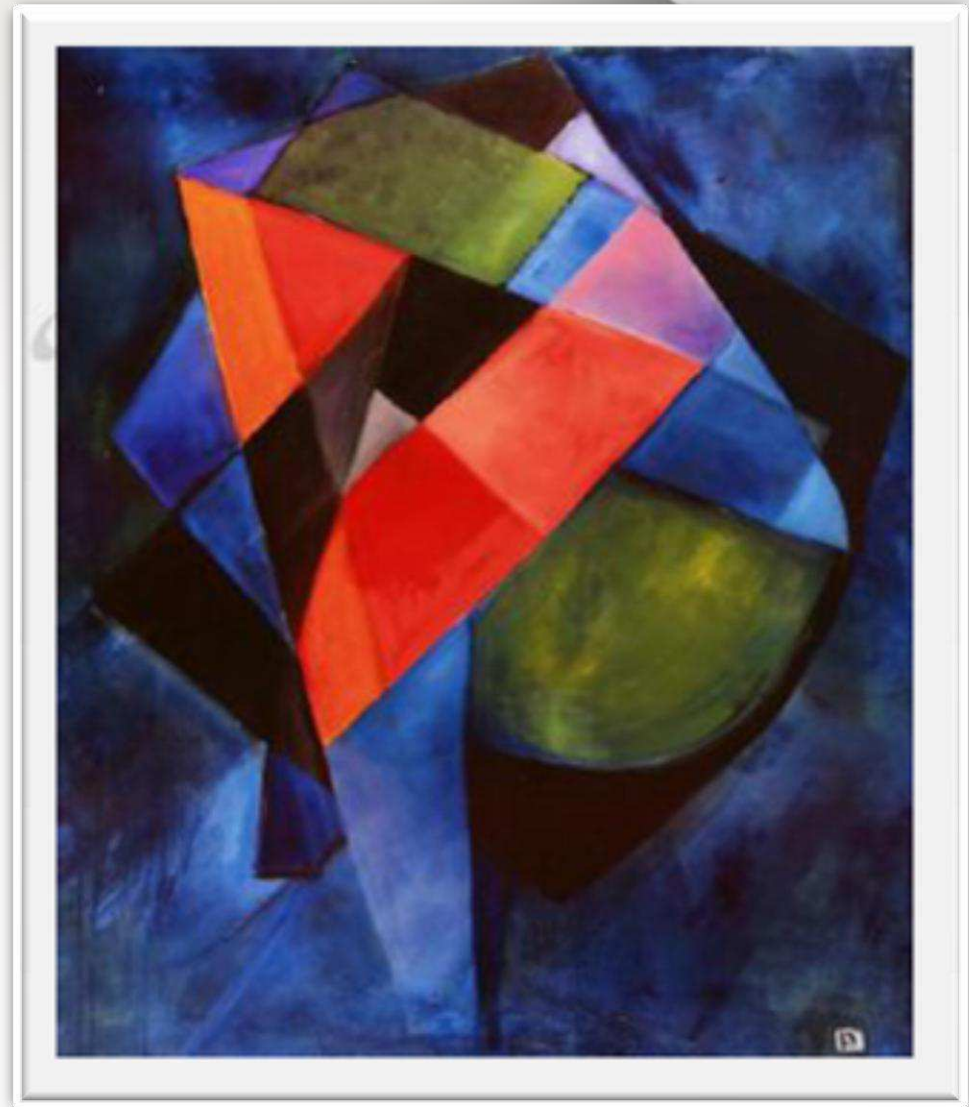
NÉMETH EDIT FESTŐMŰVÉSZ

- "...Németh Edit itt bemutatott műveivel kapcsolatban felidézhetők az avantgard jelentős képviselői
- a magyarországi aktivisták /kiemelten Kassák Lajos képarchitektúrája/ illetve a rájuk is nagy hatást gyakorló holland és orosz konstruktivizmus alakjainak művészetete.



NÉMETH EDIT FESTŐMŰVÉSZ

- Művein elválaszthatatlan egymástól a forma és a szín, illetve a színes formák rendszerbe szervezésének fontossága.
- Geometrikus formák, elsősorban négyszögek, háromszögek, körök, tehát a síkgeometria, de a szerves világképnek is a három legalapvetőbb eleme képezi formakincsének alapját.



NÉMETH EDIT FESTŐMŰVÉSZ



- A színek pedig valamiféle finom harmónia felé törekednek.
- A tiszta alapszínek, a sárga, a vörös, a kék részese ennek a formai-kompozíciós-színbeli párbeszédnek, de a szürke felé törekvő tompított háttér lecsendesíti a formák dinamikáját, éles körvonalát, kontrasztos szembenállását: és egy-egy szín többszöri határozott megjelenésével végül létrejön a képi harmónia.



Aknay János: Ablakrovások

Feladat

- Színes papírból különböző mértani formák kivágása
- Páros munkában saját alkotás elkészítése
- Címadás
- Mini kiállítás az osztályban