

# KÖZLEKEDÉS SÍNEN

---



# A SÍNPÁLYA TÖRTÉNETE A 16. SZÁZADIG NYÚLIK VISSZA, AMIKOR AZ EMBER VAGY LÓ VONTATTA, SÍNEKEN MOZGATHATÓ EGYSZERŰ JÁRMŰVEK MEGJELENTEK.

---

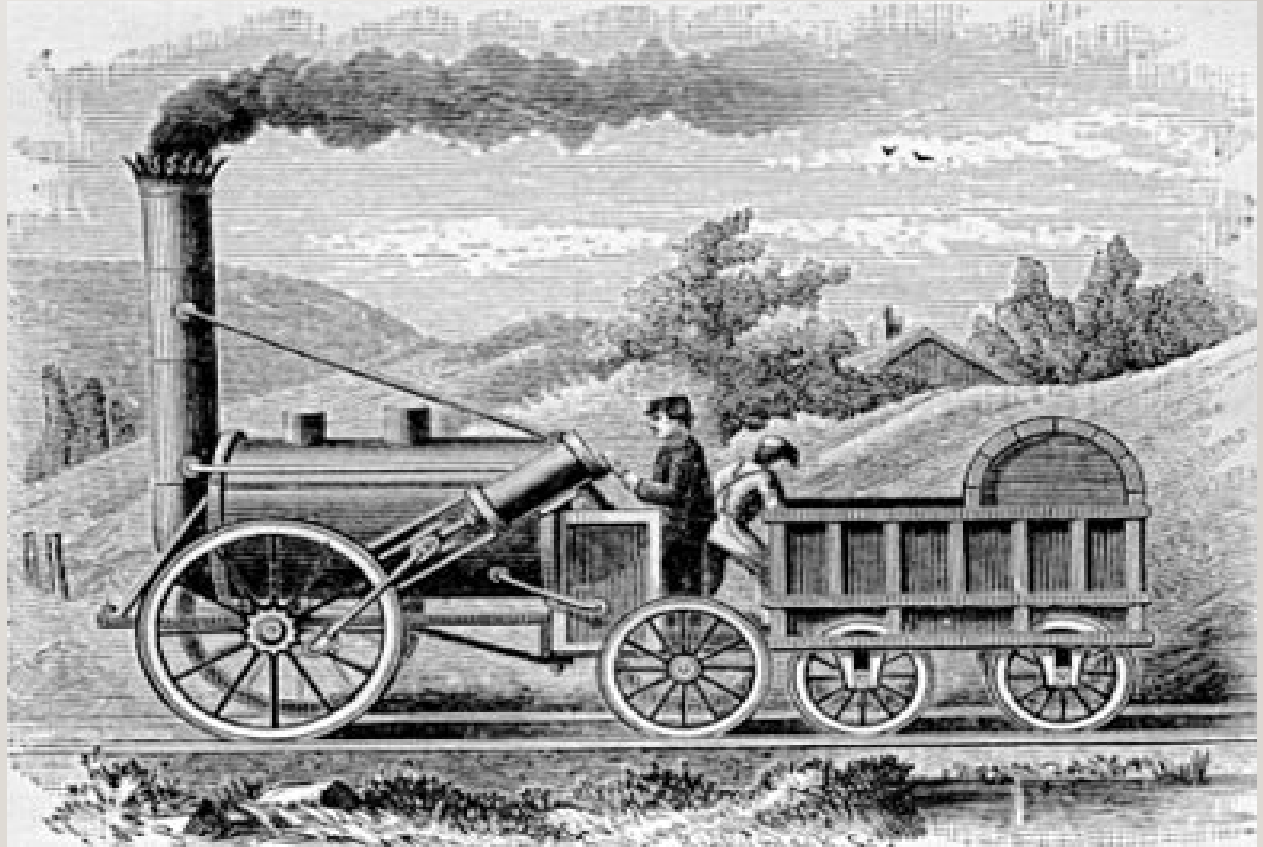
Az első közforgalmú lóvasutat 1825 és 1832 között építették meg Linz és Budweis között.



# AZ ELSŐ GŐZMOZDONY IS 1801-RE KÉSZÜLT EL. A KÖZFORGALMÚ, BÁRKI ÁLTAL IGÉNYBEVEHETŐ, GŐZVONTATÁSÚ VASÚT TÖRTÉNETE 1830-TÓL KELTEZHETŐ.

---

- Stephenson gőzmozdonya:



A VILLAMOSMOZDONYT ÉS A VILLAMOS VASUTAT 1879-  
BEN A NÉMET WERNER VON SIEMENS TALÁLTA FEL. A  
VASÚT VILLAMOSÍTÁSÁBAN ÚTTÖRŐ SZEREPET  
JÁTSZOTT A MAGYAR KANDÓ KÁLMÁN

---

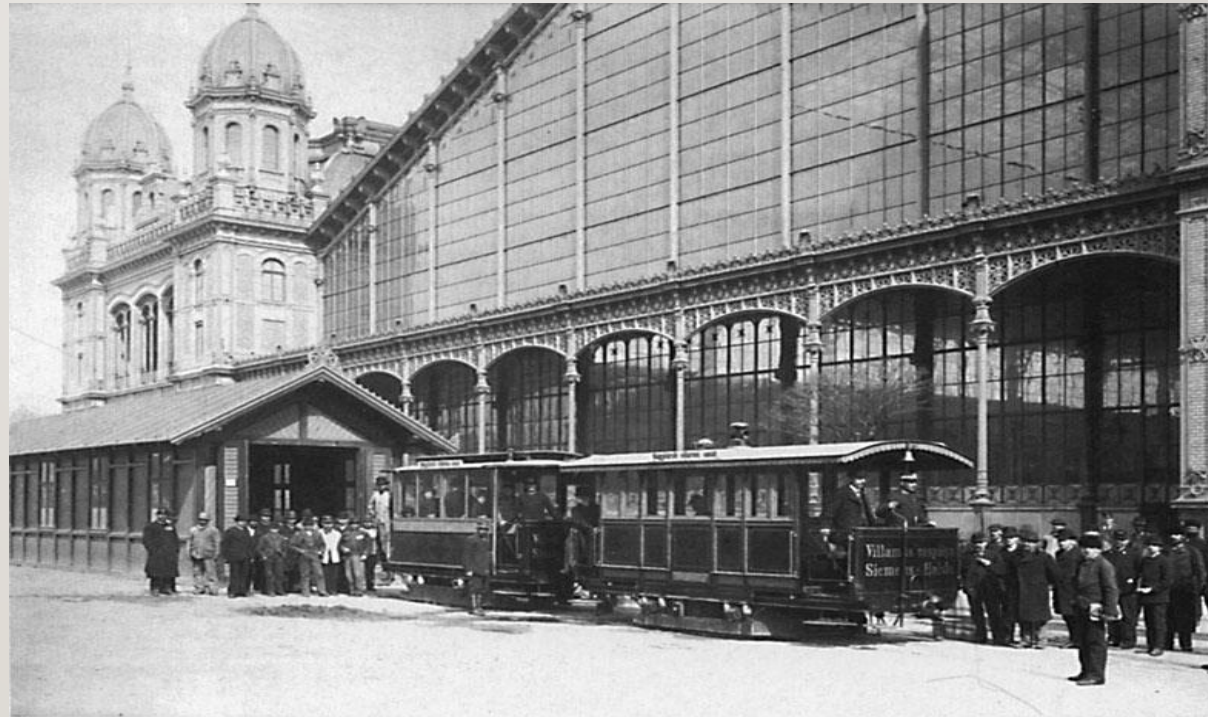
- Kandó Kálmán első villamos mozdonya:



# AZ ELSŐ VILLAMOS KÖZÚTIVASÚTI MOTORKOCSIT 1881-BEN ÁLLÍTOTTÁK ÜZEMBEEZTÁN A VILLAMOS ÜZEM AZ EGÉSZ VILÁGON GYORSAN ELTERJEDT.

---

- Magyarország első villamosvonala Budapesten a Nyugati Pályaudvar és a Király utca között nyílt meg.



**A BUDAPESTI FOGASKEREKŰ  
VASÚT BUDAPEST EGYETLEN FOGASKEREKŰ VASÚTJA,  
MELY A XII. KERÜLETBEN, A VÁROSMAJOR ÉS A SZÉCHENYI-  
HEGY, GYERMEKVASÚT ÁLLOMÁSOK KÖZÖTT KÖZLEKEDIK.**

---

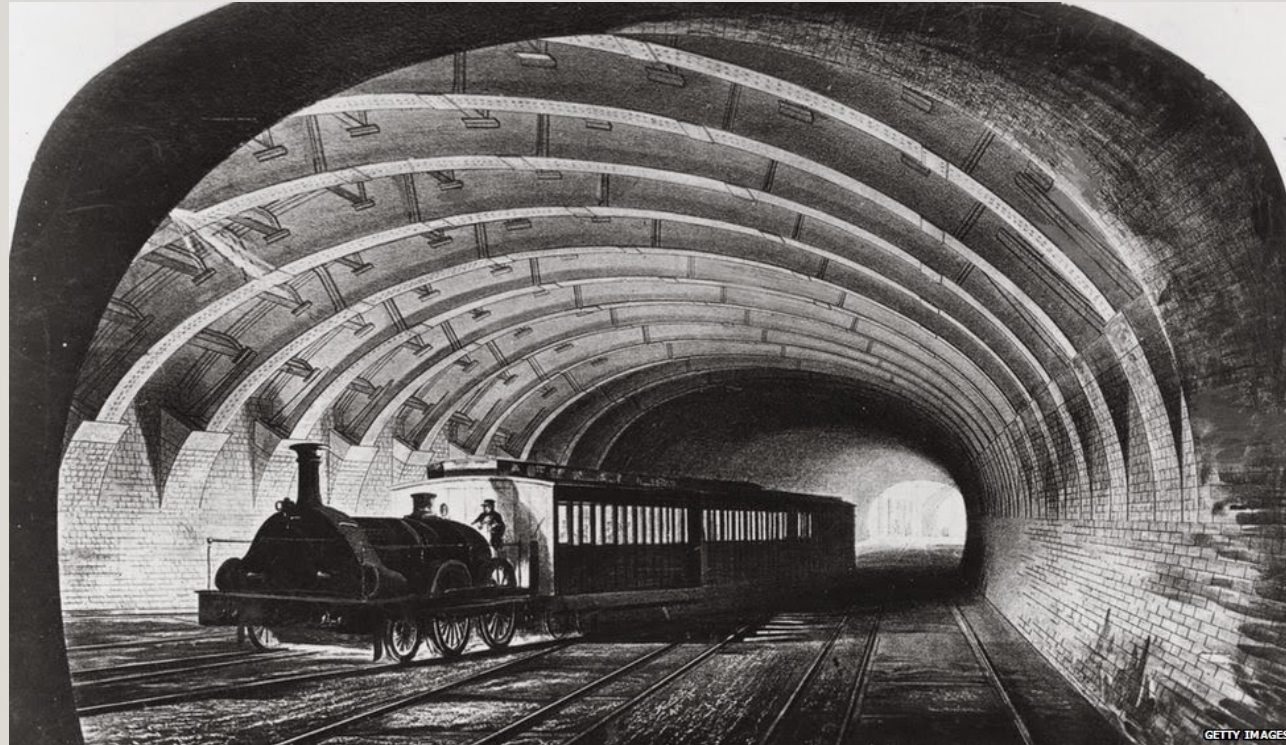


A **BUDAVÁRI SIKLÓ** (KORÁBBAN **BUDAI HEGYPÁLYA**) EGY KÜLÖNLEGES **VASÚT**, **BUDAPEST I. KERÜLETÉBEN** A **BUDAVÁRI PALOTA** MEGKÖZELÍTÉSÉNEK EGYIK ESZKÖZE, **BUDAPEST DUNA-**PARTI LÁTKÉPÉNEK SZERVES RÉSZEKÉNT **1987** ÓTA AZ **UNESCO VILÁGÖRÖKSÉG** LISTÁJÁN IS SZEREPEL.



A **METRÓ** A NAGYVÁROSOKRA JELLEMZŐ  
TÖMEGKÖZLEKEDÉSI ESZKÖZ. AZ ELSŐ METRÓNAK  
NEVEZETT KÖZLEKEDÉSI ESZKÖZ 1863. JANUÁR 10-  
ÉN INDULT EL LONDONBAN.

---



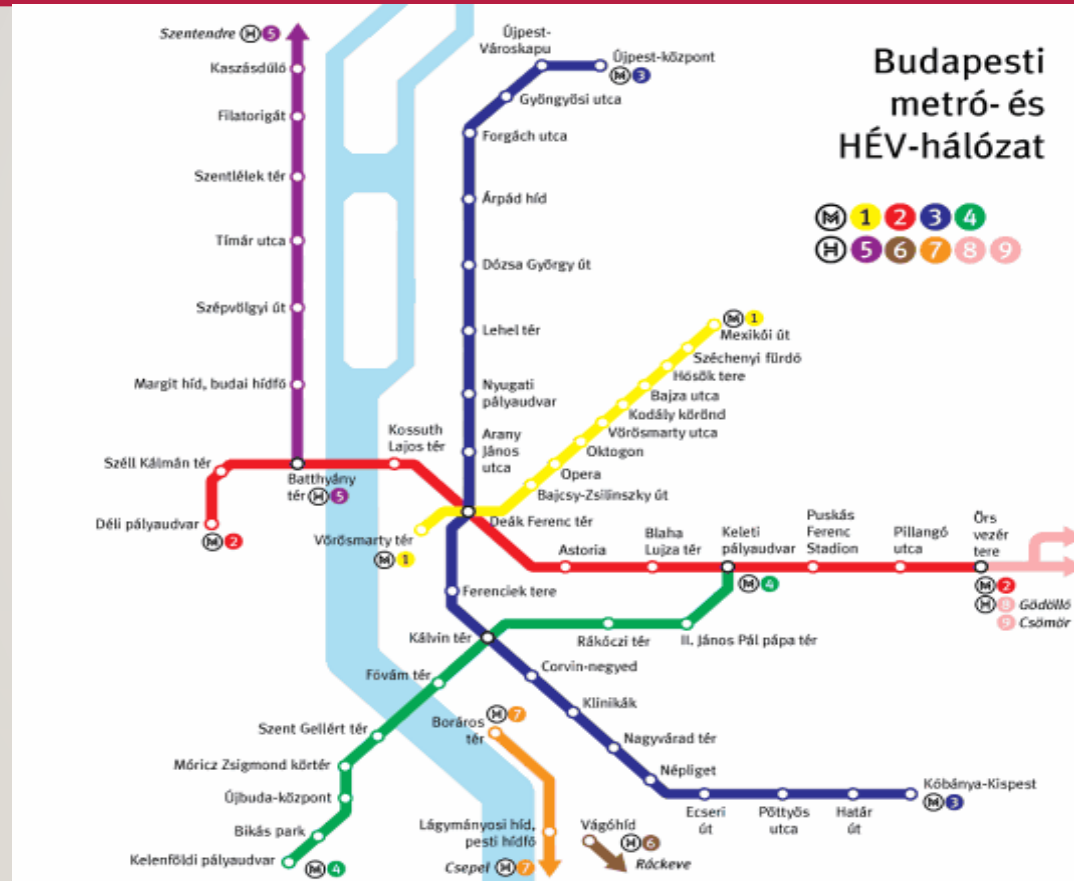


# A METRÓ NAPJAINKBAN

---



# A METRÓTÉRKÉP FELTALÁLÓJA HARRY BECK, ÚGY ELTALÁLTA AZ ARÁNYOKAT FORMÁKAT, SZÍNEKET, HOGY AZÓTA SINCS SZÜKSÉG JOBBRA.



# TÖMEGKÖZLEKEDÉS MA MÁR ELKÉPZELHETETLEN EZEK NÉLKÜL A JÁRMŰVEK NÉLKÜL.

---

