

Rejtvény

Megfejtés:
műszaki tudományterület

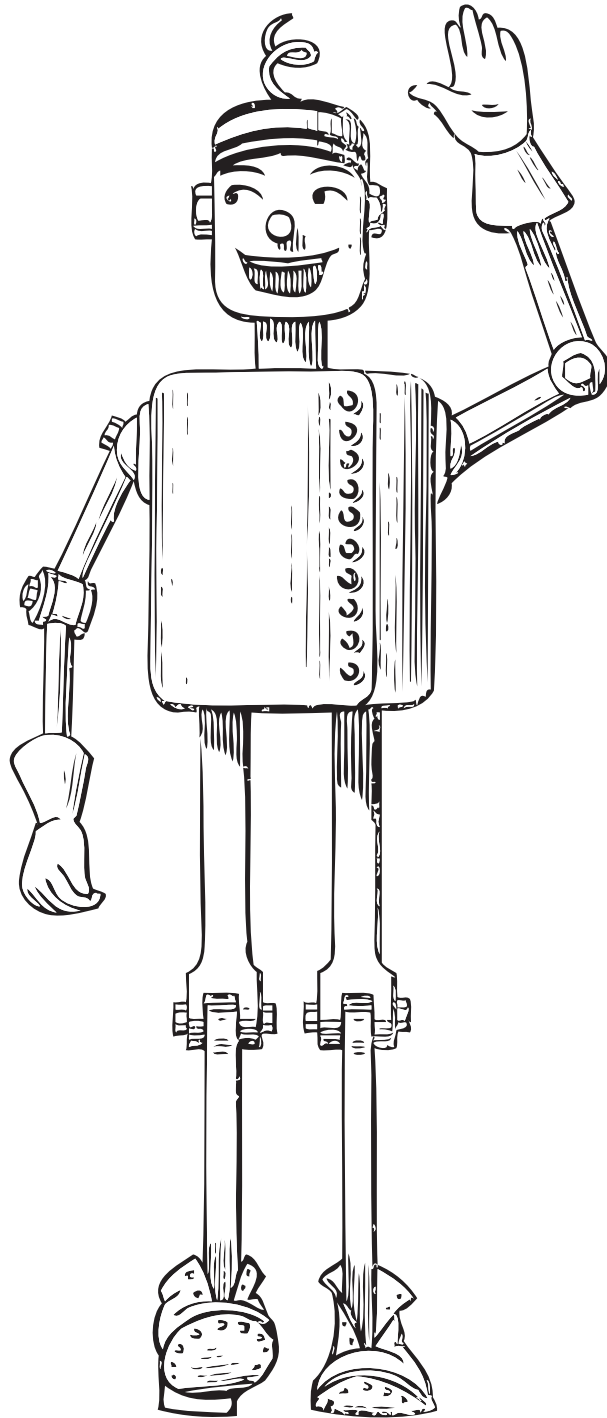
The crossword puzzle grid consists of 9 numbered clues. A vertical column of 9 cells is shaded grey. The clues are:

- 1. (Across, 7 cells)
- 2. (Across, 6 cells)
- 3. (Across, 7 cells)
- 4. (Across, 7 cells)
- 5. (Across, 11 cells)
- 6. (Across, 8 cells)
- 7. (Across, 6 cells)
- 8. (Across, 6 cells)
- 9. (Across, 6 cells)






Chess piece icons are placed around the grid:

- King (top left)
- Pawn (middle left)
- Horse (middle right)
- Pawn (middle right)
- King (bottom right)
- Rook (bottom left)

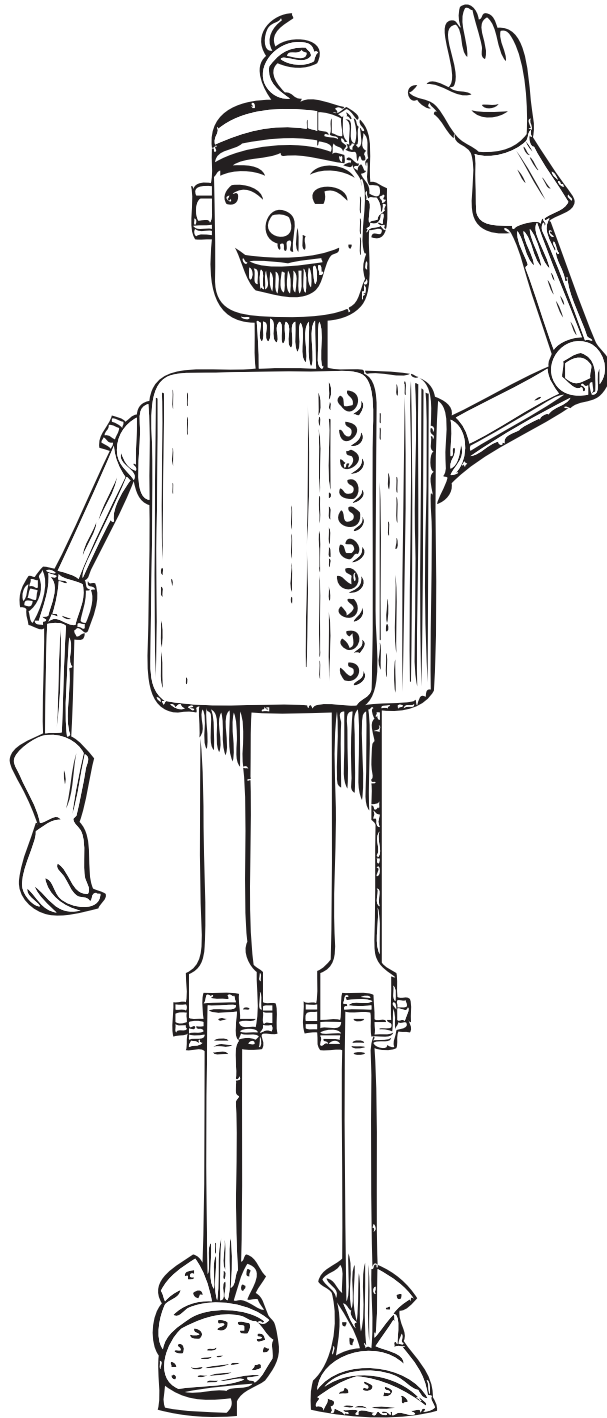
1. gép
2. oszmán
3. önműködő
4. figura
5. beszélget
6. 64 négyzetből álló játékterület
7. rejtvény
8. Kempelen keresztneve
9. megtévesztés



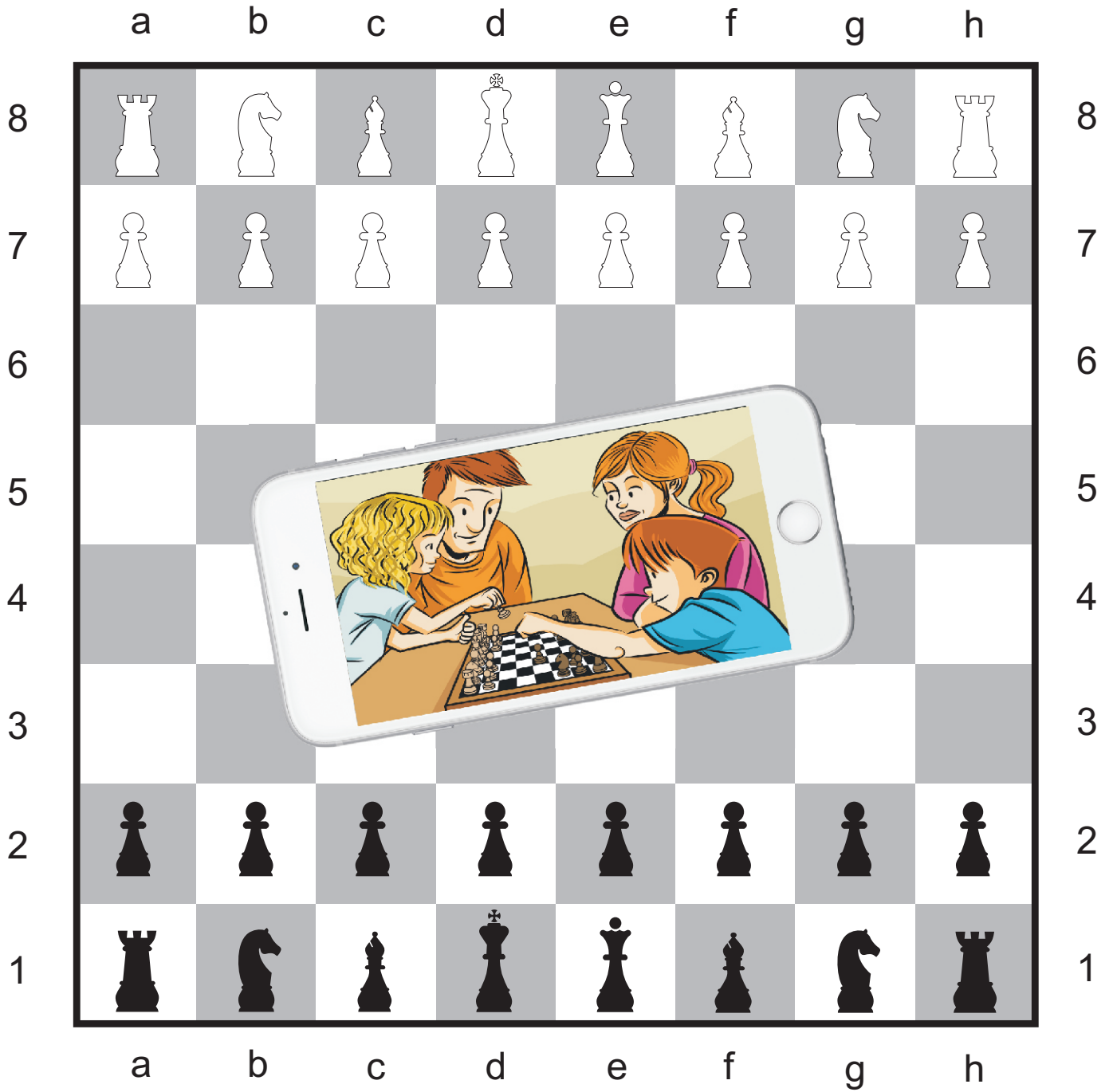
Rejtvény megfejtés:

	1.	M	A	S	I	N	A	A ROBOTIKA				
2.	T	Ö	R	Ö	K							
3.	A	U	T	O	M	A	T	A				
			B	Á	B	U						
	5.	K	O	M	M	U	N	I	K	Á	L	
6.	S	A	K	K	T	Á	B	L	A			
	7.	T	I	T	O	K						
8.	F	A	R	K	A	S						
	9.	C	S	A	L	Á	S					

1. gép
2. oszmán
3. önműködő
4. figura
5. beszélget
6. 64 négyzetből álló játékterület
7. rejtvény
8. Kempelen keresztneve
9. megtévesztés




SZÓKERESŐ



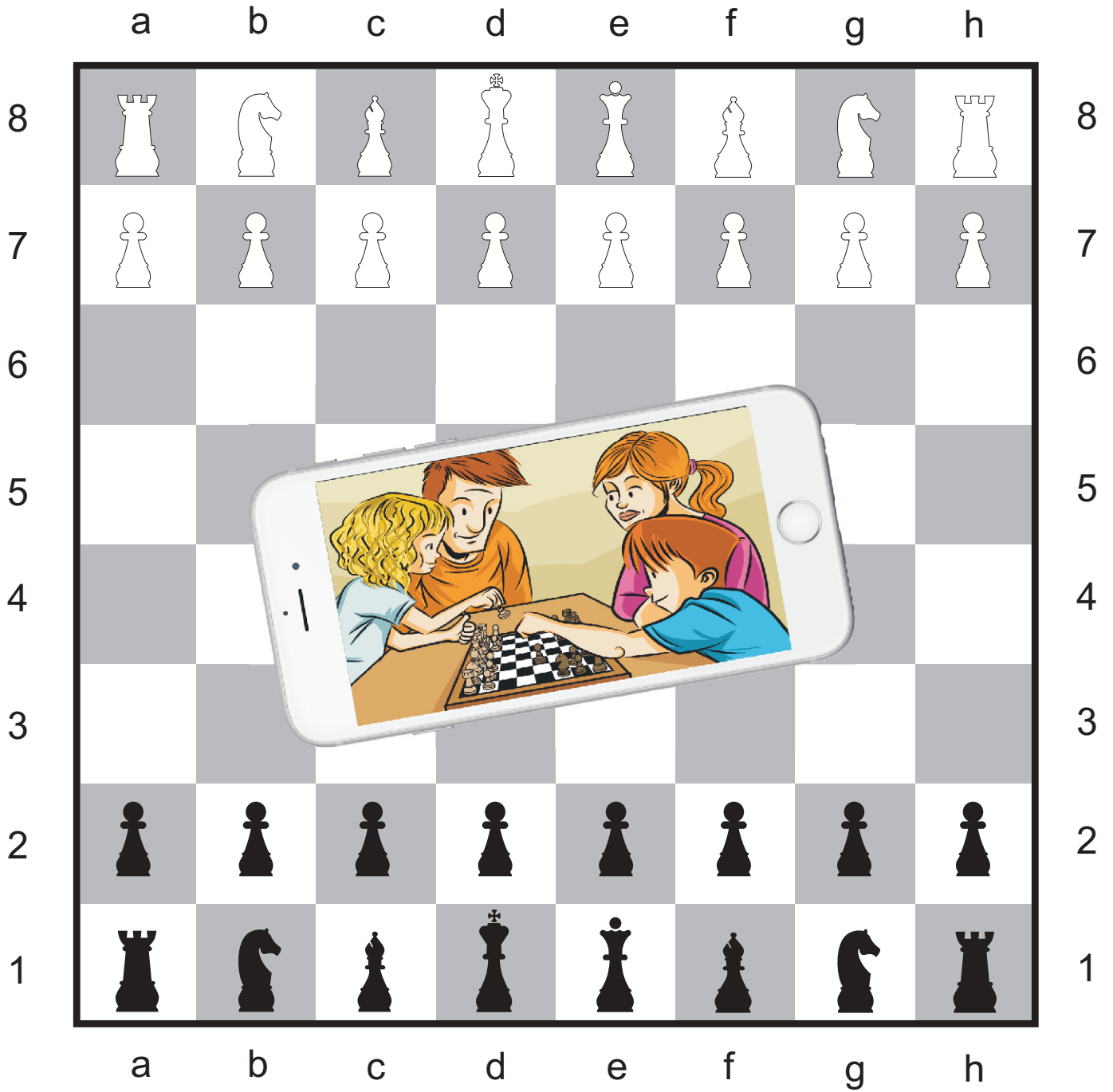
Keresd meg a következő szavakat a sakktáblán!

SAKK, AUTOMATA, TÖRÖK, BASA

A **g1**-es mezőről indulj el, a lólépés szabályai szerint haladj!

	a	b	c	d	e	f	g	h	
8	Á	A	í	Ű	Ö	K	í	É	8
7	Ű	í	Ó	É	í	Ű	É	K	7
6	T	Á	M	R	A	T	Á	Ú	6
5	Á	Ö	A	É	Ű	í	A	Ú	5
4	í	É	í	O	Ú	U	í	Á	4
3	K	B	Ű	Á	Ű	Ó	É	S	3
2	Ú	í	S	Ű	T	É	í	Ú	2
1	A	Á	í	Ú	A	í		É	1
	a	b	c	d	e	f	g	h	

SZÓKERESŐ



SZÓKERESŐ - MEGOLDÁS

SAKK, AUTOMATA, TÖRÖK, BASA



TOTÓ

Kempelen Farkas sakkozógépe

1. Milyen származású volt Kempelen Farkas?

- 1 Cseh származású X Szerb származású 2 Magyar származású

2. Miért töröknek nevezték el a sakkozógépet:

- 1 Törökországból érkezett X török mérnök tervezte 2 török bábú volt a sakkozó

3. Mi működtette a szerkezetet?

- 1 ember húzogatótt benne karokat, madzagokat X bonyolult önműködő fogaskerekes csigás, mágneses, optikai rendszer volt 2 fogaskerekes, csigás, mágneses, optikai rendszert kezelt belül egy törpe növésű ember

5. Hány éve kutatják a sakkozógép titkát?

- 1 84 éve X 250 éve 2 230 éve

6. Robot volt-e a Kempelen sakkozógépe?

- 1 igen, mert használta a mágneseket és a tükör rendszereket X csak egy automata volt 2 nem, de az elvei, és a mechanikai megoldásai miatt, előfutára, volt a mai robotoknak

7. Fennmaradt-e a gép?

1. igen, Magyarországon is bemutatták 2007-ben X nem, elégett az 1854-es, nagy Philadelphiai tűzvészben 2 nem, mert Kempelen halála után megvette Alain Edgar Poe és szétszedte

8. Kinek a megrendelésére építette a gépet Kempelen Farkas

- 1 Mária Terézia császárnő X Napóleon császár 2 Nagy Frigyes király

TOTÓ

Kempelen Farkas sakkozógépe

1. Milyen származású volt Kempelen Farkas?

- 1 Cseh származású X Szerb származású 2 Magyar származású

2. Miért töröknek nevezték el a sakkozógépet:

- 1 Törökországból érkezett X török mérnök tervezte 2 török bábú volt a sakkozó

3. Mi működtette a szerkezetet?

- 1 ember húzogatótt benne karokat, madzagokat X bonyolult önműködő fogaskerekes csigás, mágneses, optikai rendszer volt 2 fogaskerekes, csigás, mágneses, optikai rendszert kezelt belül egy törpe növésű ember

5. Hány éve kutatják a sakkozógép titkát?

- 1 84 éve X 250 éve 2 230 éve

6. Robot volt-e a Kempelen sakkozógépe?

- 1 igen, mert használta a mágneseket és a tükör rendszereket X csak egy automata volt 2 nem, de az elvei, és a mechanikai megoldásai miatt, előfutára, volt a mai robotoknak

7. Fennmaradt-e a gép?

1. igen, Magyarországon is bemutatták 2007-ben X nem, elégett az 1854-es, nagy Philadelphiai tűzvészben 2 nem, mert Kempelen halála után megvette Alain Edgar Poe és szétszedte

8. Kinek a megrendelésére építette a gépet Kempelen Farkas

- 1 Mária Terézia császárnő X Napóleon császár 2 Nagy Frigyes király